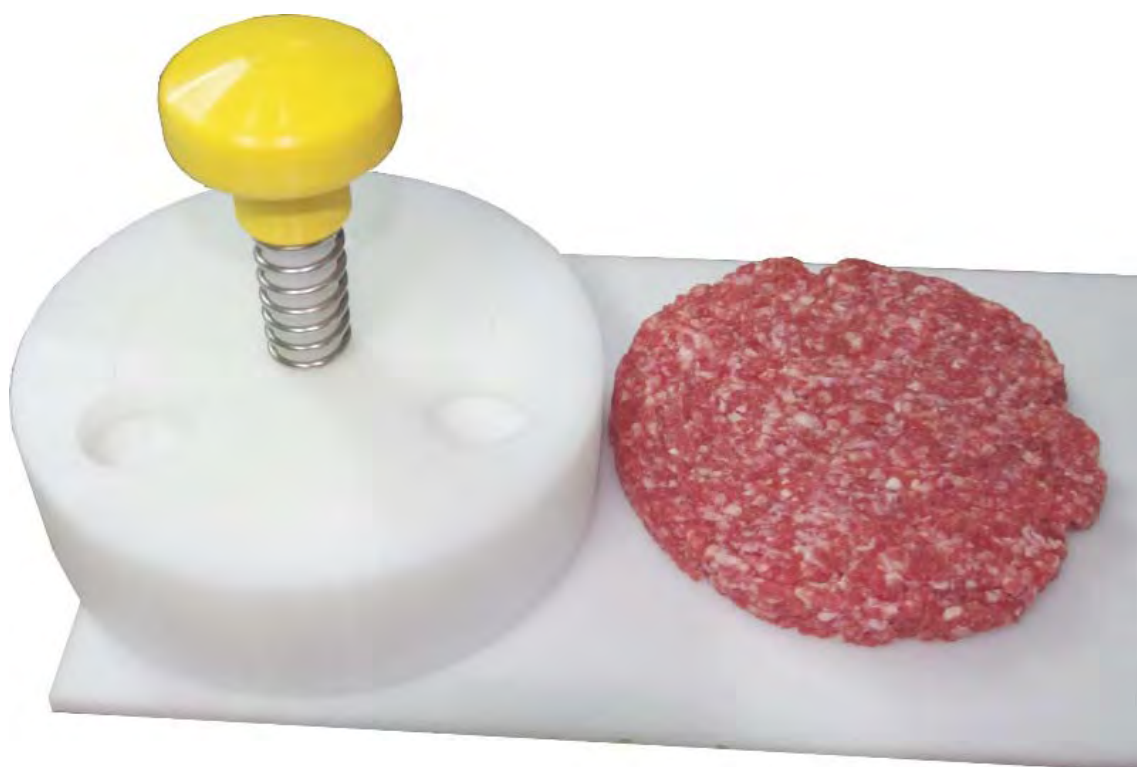


Horeca



PRESSA HAMBURGER

TAGLIERI CEPPI MATTARELLI PESTELLI MARTELLI
ALZATINE PORTE PVC TRASPARENTI PER CELLE FRIGO



PRESSA HAMBURGER

Pensata appositamente per bracerie, pub, macellere e ristoranti. Maneggevole e pratica, è dotata di ampie scanalature per facilitare l'uscita della carne e la successiva pulizia e di una molla in acciaio inossidabile AISI 304.

(L'acciaio inox AISI 304 è più comunemente conosciuto come acciaio inox 18/10; è particolarmente resistente agli urti, alla corrosione e all'abrasione per cui molto duraturo nel tempo, inoltre si lava con molta facilità. È conforme alle norme igienico sanitarie vigenti: MOCA e D.M. 21/03/73)

Le pressa hamburger sono disponibili in misure e forme difficilmente reperibili in commercio:

Ø 110 Ø 130 Ø 150

Permettono di realizzare mega hamburger da 300 e 500 gr!!!

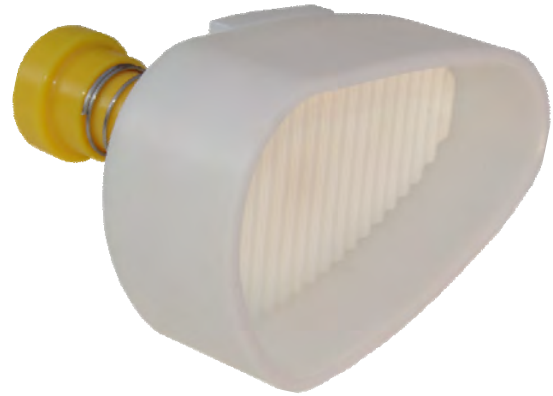


Tonda: Ø 70

Quadrata: 70x70



Pressa hamburger a forma di bistecca!



Pressa hamburger a forma di cuore!



Pressa hamburger ovale!



Horeca



CMP Srl

Materie Plastiche per Uso Industriale-alimentare

Via Sciulia, 89

84010 — San Valentino Torio — SA — Italia

Web : www.cmp-plastica.it

Informazioni e Preventivi

sales@cmp-plastica.it



*TAGLIERI CEPPI MATTARELLI PESTELLI MARTELLI
ALZATINE PORTE PVC TRASPARENTI PER CELLE FRIGO*

